

TABLE OF CONTENTS

Mikroskopi-tilbehør og præparater	2
Farvestoffer til mikroskopi	2
Lamper og lyskilder	4
Objektglas og dækglas	5

MIKROSKOPI-TILBEHØR OG PRÆPARATER

FARVESTOFFER TIL MIKROSKOPI

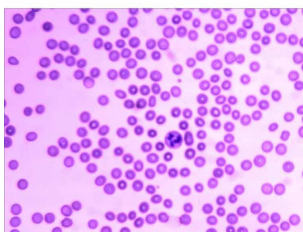
Farvestoffer til biologiske præparater: methylenblåt, hæmatoxylin, eosin, safranin m.fl. Til både fixerede og levende præparater.



KIT TIL PLANTEVÆVSFARVNING (XYLEM OG FLOEM) 189,00 KR. (236,25 KR. M/MOMS)

Dette sæt samler alle de reagenser, der er nødvendige for at opnå en differential farvning af... (SKU:106284)

[Tilføj til kurv](#)
[Læs mere](#)



HURTIG FARVNING AF BLOD 949,00 KR. (1.186,25 KR. M/MOMS)

Mindre end 15 sekunder til at farve en udstrykning"
"Røde blodlegemer" karakter og grad af... (SKU:851492)

[Tilføj til kurv](#)
[Læs mere](#)



**PRÆPARATFARVE, METHYLÉNBLÅT 1% I
PIPETTEFLASKE 30 ML. 31,00 KR.
(38,75 KR. M/MOMS)**

Til farvning af bakterier og gærceller i mikroskopi. (SKU:760060)

[Tilføj til kurv](#)

[Læs mere](#)

LAMPER OG LYSKILDER

Lyskilder og belysning til mikroskoper — fra simple stativlamper til avancerede gennemfaldende-belysning systemer.



E14 LED UDSKIFTNINGSPÆRE TIL REF. 566013 279,00 KR. (348,75 KR. M/MOMS)

(SKU:566035)

[Tilføj til kurv](#)

[Læs mere](#)

OBJEKTGLAS OG DÆKGLAS

Forberedte og blanke objektglas samt dækglass i forskellige tykkelser til mikroskopi-præparater.



SUGEKOP TIL DÆKGLAS -10 STK. 95,00 KR. (118,75 KR. M/MOMS)

Nem og skånsom håndtering af dækglass
Smart sugekop, der gør det let at løfte dækglass ét... (SKU:760004)

[Tilføj til kurv](#)

[Læs mere](#)



OBJEKTGLAS (50 STK.) 10,00 KR. (12,50 KR. M/MOMS)

... (SKU:760000)

[Tilføj til kurv](#)

[Læs mere](#)



DÆKGLAS (100 STK.) 19,00 KR. (23,75 KR. M/MOMS)

... (SKU:760002)

[Tilføj til kurv](#)

[Læs mere](#)

INDEX

D

Dækglas (100 stk.) 4

E

E14 LED udskiftningspære til ref. 566013 3

H

Hurtig farvning af blod 1

K

Kit til plantevævsfarvning (xylem og floem) 1

O

Objektglas (50 stk.) 4

P

Præparatfarve, methylenblåt 1% i pipetteflaske 30 ml. 2

S

Sugekop til dækglas -10 stk. 4